

## 新たに認定登録された協力企業の紹介

2021年2月15日現在

認定番号	企業名	業務内容
149	株式会社エコロ	清掃・環境・緑化管理
150	株式会社ミズ・バラエティー	物流サービス業務全般、化粧品・医薬部外品等の受託製造 等
151	株式会社丸十鉄工所	製紙機械・一般産業機械設計、製作、組立、施工(据付)業
152	佐川急便株式会社 富士営業所	宅配便等各種輸送に係る事業
153	株式会社高清水	クリーニング業
154	有限会社フジモールド	各種ケーブルの設計・製造
155	佐々木商事株式会社	ロール製品の巻き返し・スリット加工
156	有限会社中丸自動車	自動車整備業
157	株式会社ジャパンフレッシュ 富士工場	調理パン・米飯・惣菜・デザート等の製造及び販売
158	社会福祉法人湖成会	高齢者向け福祉サービス
159	東和テック株式会社	業務請負及び委託事業
160	株式会社ふじ山ポスト	広告業(ポスティング)
161	一般財団法人恵愛会 聖隷富士病院	総合病院

協力企業名は  
富士市の  
WEBサイトに  
掲載されています

ユニバーサル就労は企業の皆様の協力なくしては実現しません。  
日頃のご理解・ご協力に感謝しております。

ユニバーサル就労を推進するために欠かせないのが採用する企業様の協力です。  
ユニバーサル就労に興味のある企業の皆様、ご連絡お待ちしております。

## サポーター募集!!

登録料 無料  
年会費 無料

富士市ユニバーサル就労支援センターではサポーターを募集しています。身近に困っている方がいたら是非「富士市にはユニバーサル就労支援センターがあるよ」とお声掛けをしてあげてください。

あなたが知ることで  
まわりの誰かが知るようになります



富士市ユニバーサル就労支援センター 広報係

〒416-8558 静岡県富士市本市場432-1 フィランセ東館1階  
TEL 0545-62-7520

メール▶ fuji-uw@tokaido-sigma.jp WEBサイト▶ <https://f-uw.com>



富士市ユニバーサル就労



働きたい人みんなが働けるまちを目指して!

# はたらくきずな

vol.13  
2021.3.10

“働きがいも 経済成長も”  
ユニバーサル就労は、SDGsに貢献します!

## SUSTAINABLE DEVELOPMENT GOALS



### あらためて、SDGsとは?

「誰一人取り残さない」  
2015年の国連サミットで採択された、17のゴール(=目標)と169のターゲットから構成される、「持続可能な開発目標」。  
Sustainable Development Goalsの略。

### 特に該当する取り組みは?

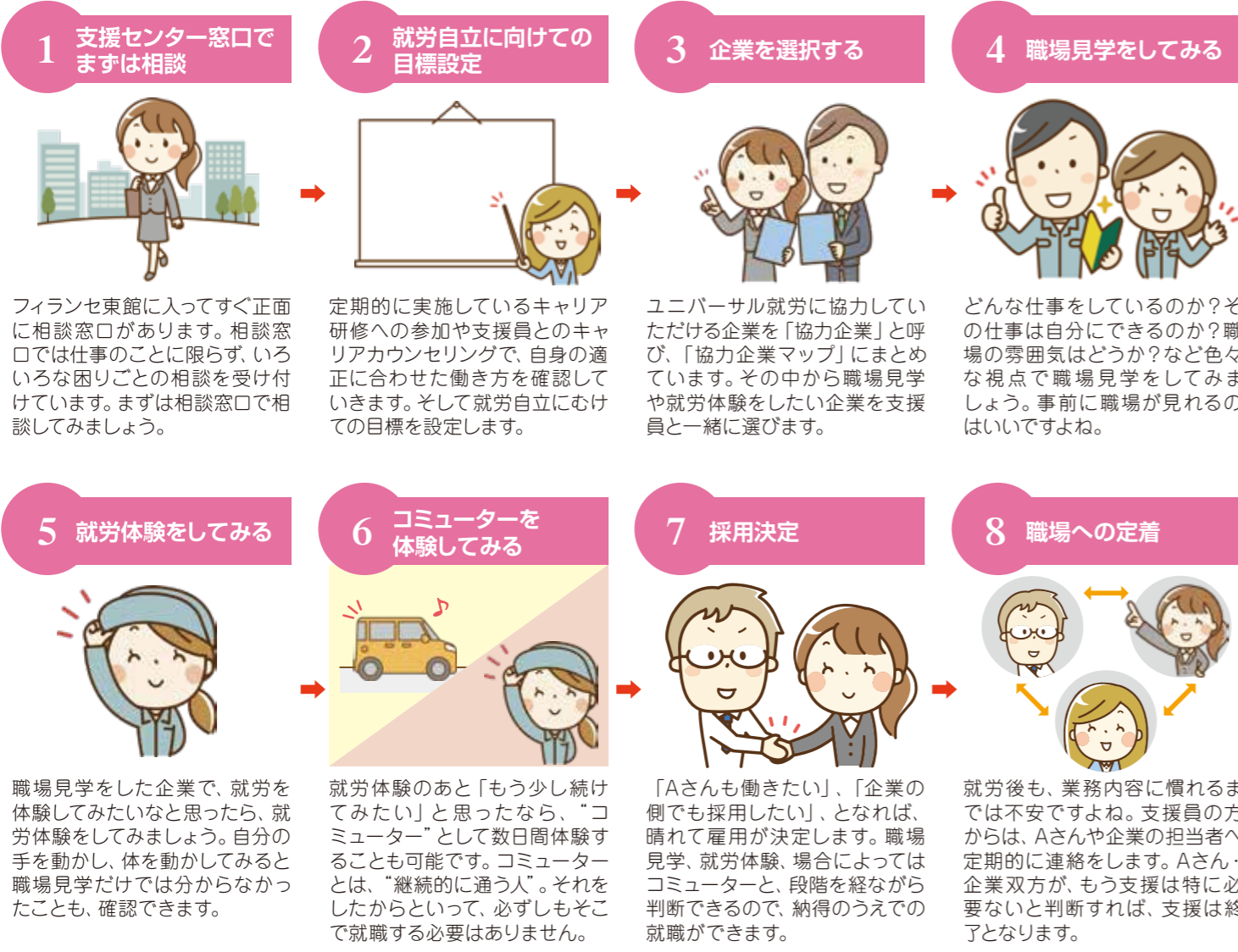


はじめて支援センターを利用する際の流れを、わかりやすく解説

そうだ、「富士市ユニバーサル就労支援センター」に行ってみよう!



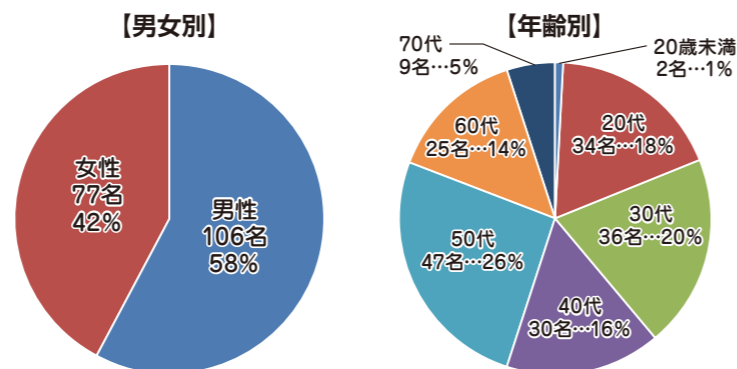
働きづらさを抱え、人知れず悩んでいる富士市在住のAさん、23歳。市役所やハローワークは敷居が高いと感じている。そんなとき知り合いから、「富士市には困りごとを気軽に相談できる窓口がある」と聞き、本市場の「フィランセ東館」にやってきました。



●一人ひとりに合わせた支援を行うのでキャリアカウンセリング(面談)を除き、すべての段階を経る必要はありません

幅広い年代の方が利用しています

ユニバーサル就労支援センターの開所から2021年1月までに、331人の方の就労支援をしています。その内男性106名、女性77名、合計183名の方が就労されており、20代~50代の働き盛りの方たちの就労が中心となっています。また協力企業に多数の方が就職しています。



■新「パイロット事業所」紹介

働きづらさを抱える人たちを社員として受け入れた経験をもとに、パイロット事業所としてそのノウハウを他の事業所に公開していただいています。「協力企業」のなかでも、「ユニバーサル就労」に特に積極的な取り組みをされている事業所をご紹介します。

株式会社楠見製作所 新富士工場

成功の秘訣はコミュニケーション

株式会社楠見製作所は、創業(1962年)以来プラスチック成形を主体として、高精度の成形品、機械組立品巻線加工品を製造し、新富士工場(1992年新設)では大手家電メーカーの空調機器部品を製造しています。「ユニバーサル就労」においては事業スタート当初から職場見学や就労体験を受け入れ、その中から2名が雇用につながっています。現在正社員として働いているAさんは、アスペルガー症候群の診断を受けており、人と関わるのが苦手です。Aさんを雇用するにあたり佐野工場長は、①障害についての勉強、②職場の方々への周知(自作マニュアルの作成)、③諦めず何度でも伝える、といったことを行いました。「たとえ障害があっても、その能力は十分に発揮できます。実際にAさんは弊社に必要と感じ、アルバイトから正社員雇用へ切り替えました」と語る佐野工場長。「成功の秘訣はコミュニケーション」との一言に、ヒントをもらいました。



新富士工場長 佐野祐一さん(左)

福山通運株式会社 富士営業所

責任者自らが気を配ることの大切さ

福山通運株式会社は、全国に400カ所の拠点、静岡県内に11カ所の支店・営業所を持つ東証一部上場企業で、主に商業貨物を取扱う、売上高全国5位の運送会社です。特に「ユニバーサル就労」の協力企業である富士営業所は、地域No.1の運送会社を目指しています。福山通運株式会社と「ユニバーサル就労」が出会った当時、福山通運は慢性的な人材不足の状況でした。そこで富士市のユニバーサル就労の取り組みをお伝えしたところ、人材確保の一つの方法と捉え、協力関係がスタートしました。現在仕分け作業を行っているSさんは、現場でチームワークを学び、またたく間に仕事を覚ええました。今では大変貴重な戦力に育っています。「自分の気持ちをなかなか言い出せない方には、仕事や職場に馴染むまでの間、教育は従業員任せにせず、責任者自らが目を離さず気を配ることが大事」と語る森本所長の、柔和な笑顔に癒されました。



富士営業所長 森本愛士さん(左)

■わたしの一步

自分の居場所をみつけて

富士市 Sさん (運送業 26歳)



荷物を扱う仕事をしたかったSさんは、以前は市外の新聞店で配達員として働いていました。SさんはWワークを希望されていましたが、就労支援員が効率を考えて1社で正社員を目指すことを勧め、運送会社でその第一歩を踏み出すことになったのです。今はまだ時短勤務ですが、将来的にはもっと長く働き、フォークリフトにも乗ってみたいという希望を持っています。仕分け作業のほか、宛名シールを貼る作業が楽しいというSさん。すっかり職場にも馴染んで、時には残業することも苦ではなくなりました。Sさんはやっと居場所が見つかったと喜んでいました。

■紹介されました!

NHKのドキュメンタリー番組「クローズアップ現代+」で紹介されました!

コロナ禍のいま、雇い止めや生活困窮などによって支援の窓口を訪れたことをきっかけに、自分の障害に気づくケースが相次いでいます。「クローズアップ現代+」2020年11月10日放送の、「なぜ今も多くの人が? 気づかれない大人の障害」では、障害者手帳の有無などにかかわらず、「生きづらさを抱えている人なら誰でも」就労支援するという条例を定めた静岡県の自治体として、富士市のユニバーサル就労支援センターが取り上げられました。多様性のある社会を目指した地域作りへの挑戦は続きます。



相談窓口で聞き取りにあたる支援員たち

■取材内容は「NHKハートネット 福祉情報総合サイト」の(記事公開日:2020年12月10日)でもご覧いただけます(※2021年2月18日現在)